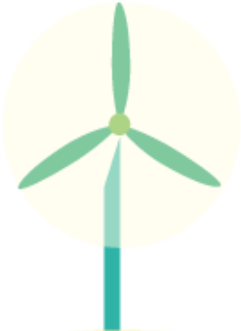




SITUACIÓN DEL MERCADO ELÉCTRICO
marzo 2020





DEMANDA DE ELECTRICIDAD

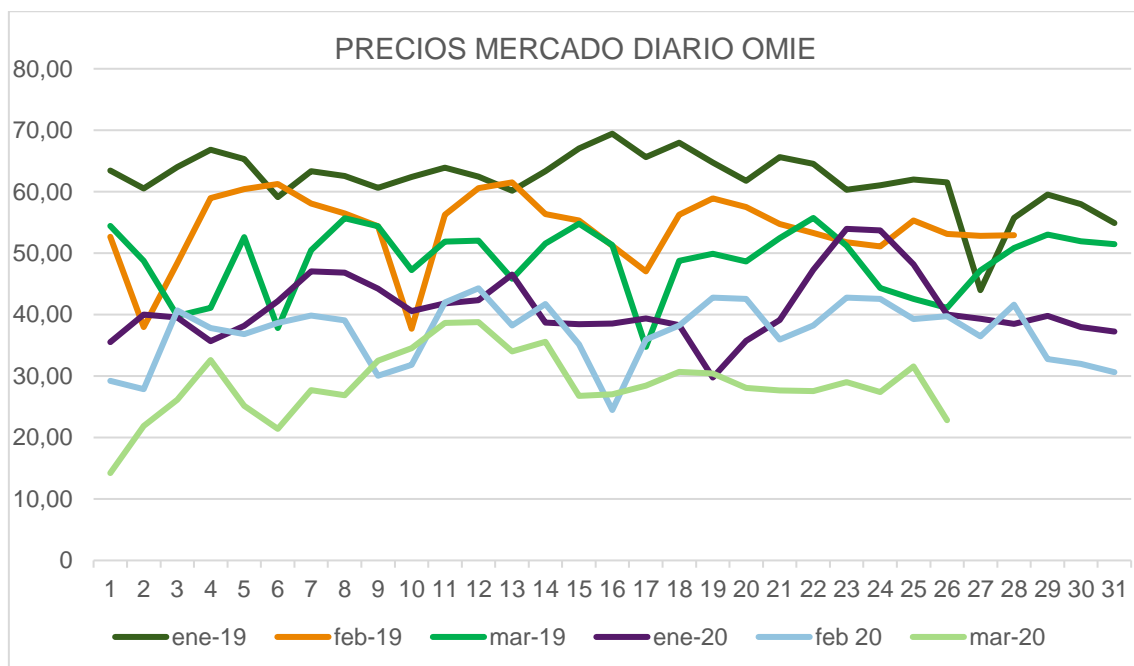
La demanda eléctrica ha bajado de forma generalizada en los mercados europeos, especialmente en aquellos países que se encuentran en régimen de confinamiento por el coronavirus.

En España a partir del confinamiento el descenso en el consumo es de un 11% de media. El perfil horario de demanda se ha desplazado desde un perfil más industrial y comercial hacia un perfil más doméstico.

MERCADO ELÉCTRICO ESPAÑA

El precio de la electricidad en España desde mitad de 2019 ha estado marcado fundamentalmente, por los precios del gas y del CO2. A partir de las primeras noticias del Coronavirus en China los mercados europeos se resintieron tanto por el descenso en la demanda como por el de precios de las principales commodities. A esto hay que sumarle el desacuerdo en la producción de petróleo de los países de la OPEP principalmente entre Rusia y Arabia Saudí.

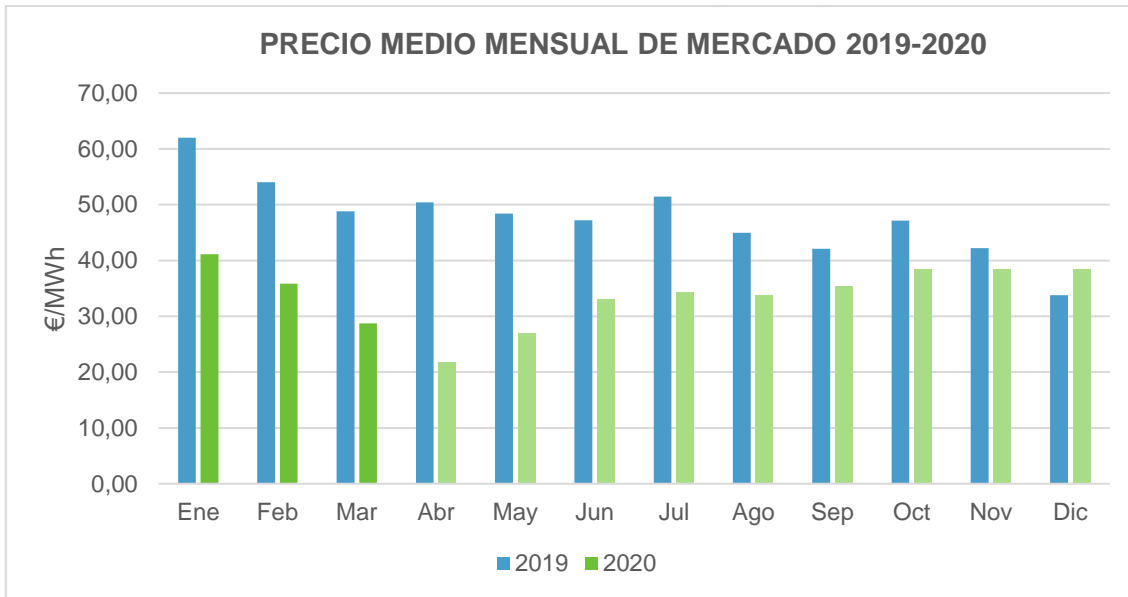
La oscilación del precio diario en los tres primeros meses de 2020 es algo superior a 2019 con spread entorno a los 25 €/MWh con un máximo en febrero de 2020 de 52,01 €/MWh pero en un rango de precios inferiores a los del 2019. El punto de inflexión se produce a partir del día 14 fecha de inicio del confinamiento.



Fuente OMIE Elaboración propia

El precio medio mensual ha sufrido un descenso considerable en los tres primeros meses del año con respecto a 2019. En enero 2020 el precio se ha reducido un 41,80%, en febrero un 33,05 % y en marzo va a cerrar con un descenso del 49,95 % En el gráfico siguiente, en color más claro, se representa el precio actual en mercado de futuros para el resto de 2020.

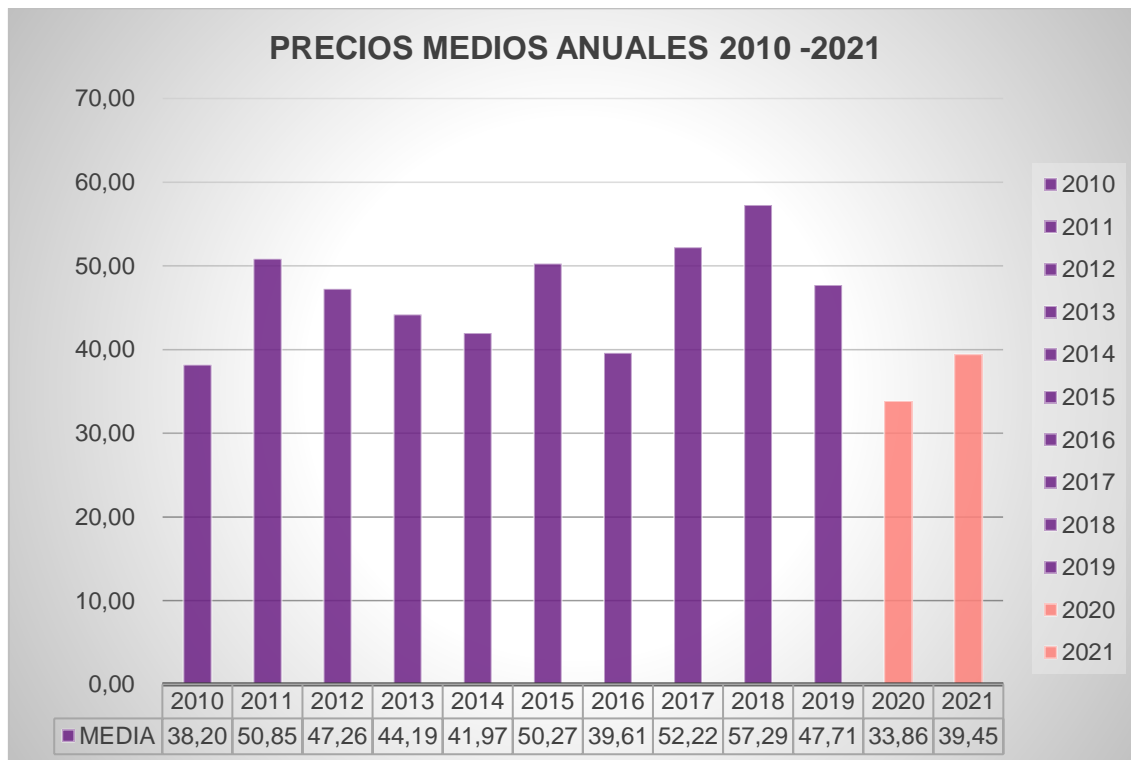




Fuente OMIE Elaboración propia

En los precios anuales estamos en momentos históricos de precios mínimos. Las previsiones para 2020 suponen un descenso en el precio de un 29,02% respecto de 2019 y 2021 estaría en un 17.3% respecto de 2019

Los precios de 2020 y 2021 se toman en referencia a los valores del mercado de futuros



Fuente OMIE Elaboración propia

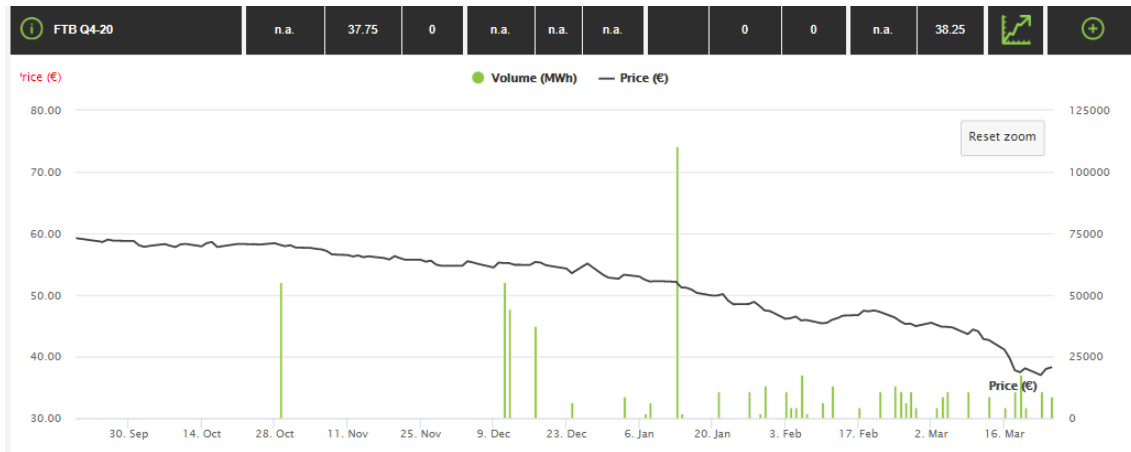






MERCADO DE FUTUROS ESPAÑA

En todos los contratos el descenso de precios desde finales de agosto ha sido constante. La influencia del Coronavirus ha sido determinante en una bajada más acusada de precios. El punto de inflexión se produce a partir del 14 de marzo en el que la bajada del mercado diario ha arrastrado a los mercados a plazos. Las diferencias con respecto a septiembre 2019 son de más de 20 €/MWh

Podemos observar que tanto los trimestrales como el anual 2021 están en mínimos históricos. (ver gráficos anteriores de precios mensuales y anuales)

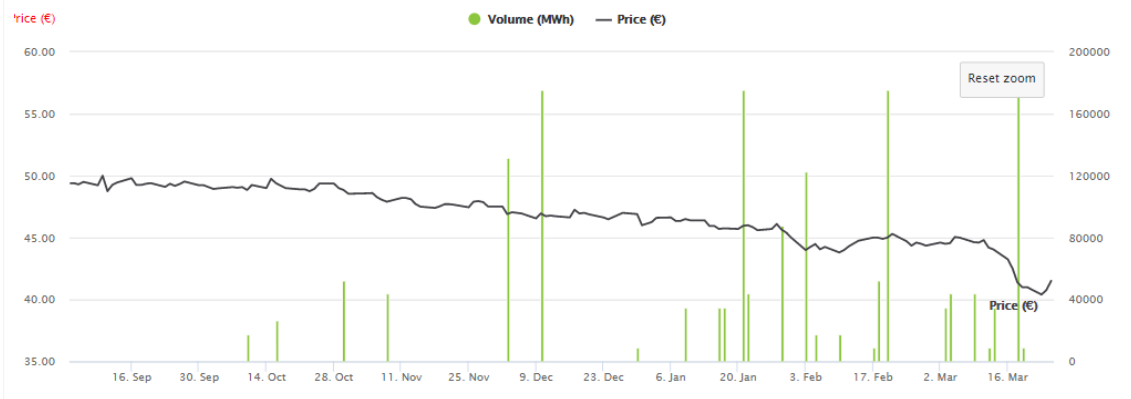




Contract name	Best bid (€/MWh)	Best Ask (€/MWh)	Volume (MWh)	Price (€/MWh)	Time	Volume (MWh)	Open Interest	Nr of Contracts	OTC volume (MWh)	D (€/MWh)	D-1 (€/MWh)	Transparency info
FTBYR-21	38.55	39.50	0	n.a.	n.a.	n.a.		0	0	n.a.	39.37	 



Contract name	Best bid (€/MWh)	Best Ask (€/MWh)	Volume (MWh)	Price (€/MWh)	Time	Volume (MWh)	Open Interest	Nr of Contracts	OTC volume (MWh)	D (€/MWh)	D-1 (€/MWh)	Transparency info
FTBYR-22	40.10	41.10	0	n.a.	n.a.	n.a.		0	0	n.a.	41.50	 



Fuente: OMIP

CONCLUSIONES

A pesar del impacto económico que va a tener en todas las empresas el parón en la actividad, motivado por el estado de alarma y por el generalizado descenso en el consumo, podemos aprovechar las oportunidades que nos ofrece el mercado de precios de cara a futuro para obtener un beneficio.

Es un buen momento para revisar los contratos de suministro de electricidad y gas y marcar estrategias, al menos, para lo que queda de 2020 y 2021.

Desde EMECECUADRADO recomendamos fijar posiciones con contratos Indexados que permitan el cierre de precios en el mercado de futuros.

CONSULTING ENERGIAS RENOVABLES SIGLO XXI S.L.

CIF B06583751

EDIFICIO SIGLO XXI – Paseo Fluvial 15 Planta 3ª

06011 BADAJOZ

TLF: 924 27 21 33

www.emececuadrado.es

